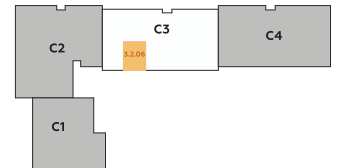
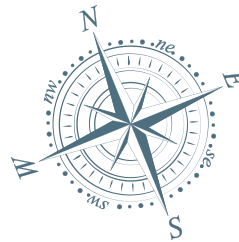
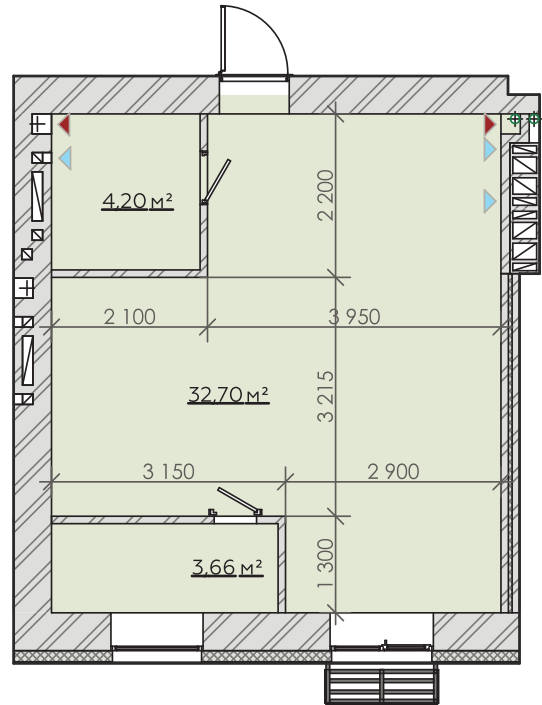


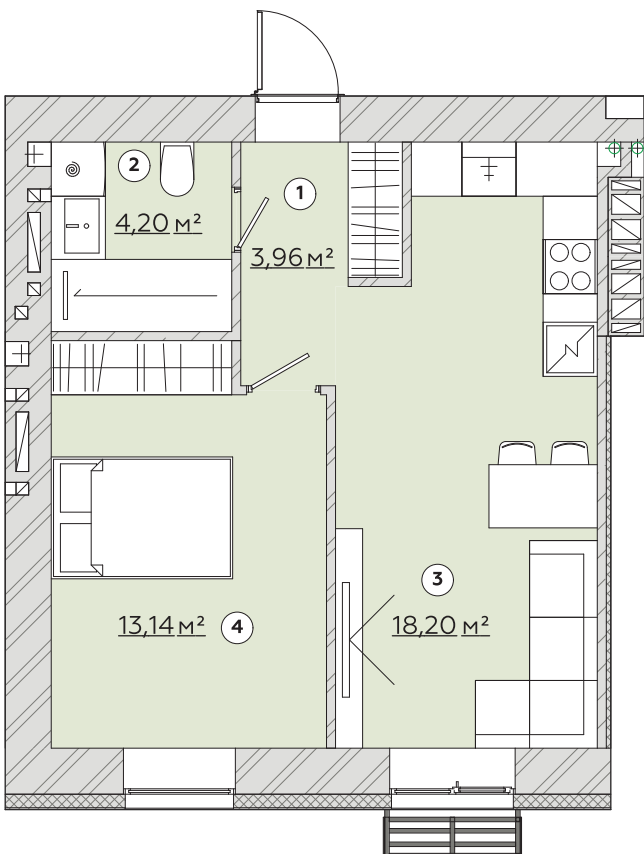


КВАРТИРА №96/105/114/123

Загальна площа
39,84м²



Варіант №1



Загальна площа 39,50м²

- | | | |
|---|---------------|---------------------|
| 1 | Передпокій | 3,96м ² |
| 2 | Санвузол | 4,20м ² |
| 3 | Кухня-гостина | 18,20м ² |
| 4 | Спальня | 13,14м ² |